

# RaiDRIVE

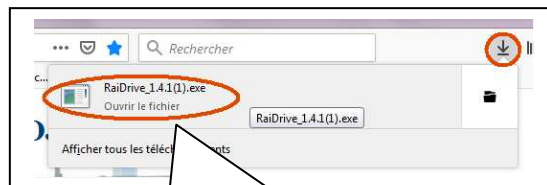
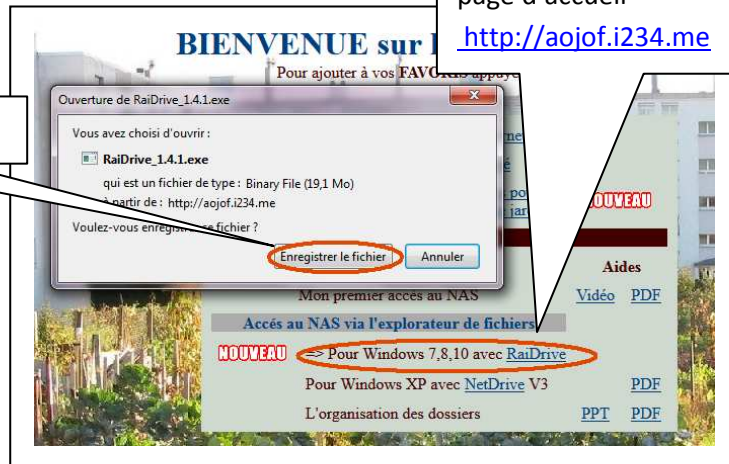
Uniquement pour Windows 7,8,10  
( pour XP utiliser NetDrive)

## INSTALLATION

1- Télécharger Raidrive à partir de la page d'accueil

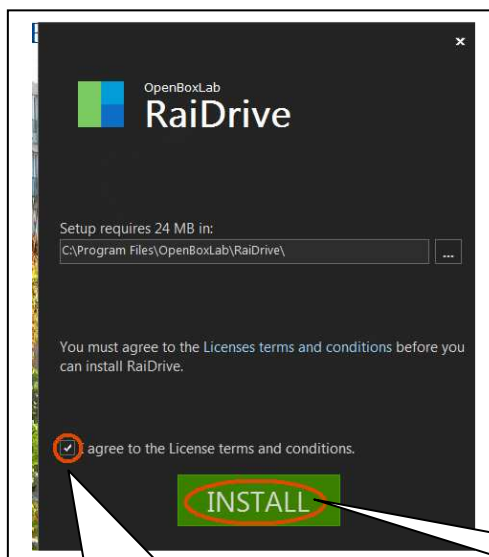
<http://aojof.i234.me>

2- Cliquer sur « Enregistrer »



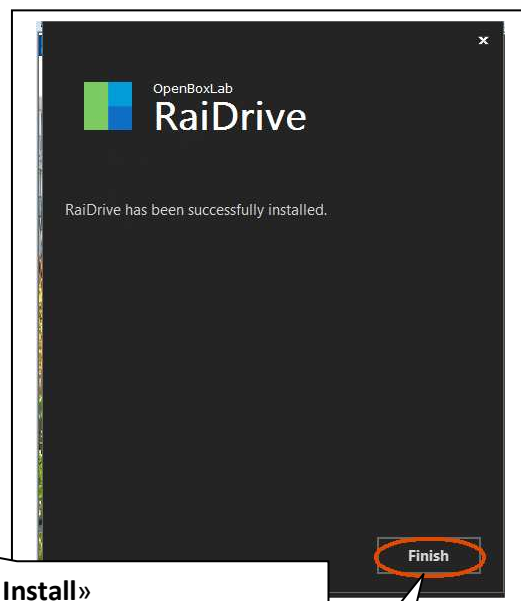
3- Double Cliquer sur le fichier téléchargé

4- Cliquer sur « Exécuter »



5- Cocher « Agree » = J'accepte

6- Cliquer sur « Install»



7- Lorsque l'installation est terminée  
Cliquer sur « Finish»

# RaiDRIVE

Uniquement pour Windows 7,8,10  
( pour XP utiliser NetDrive)

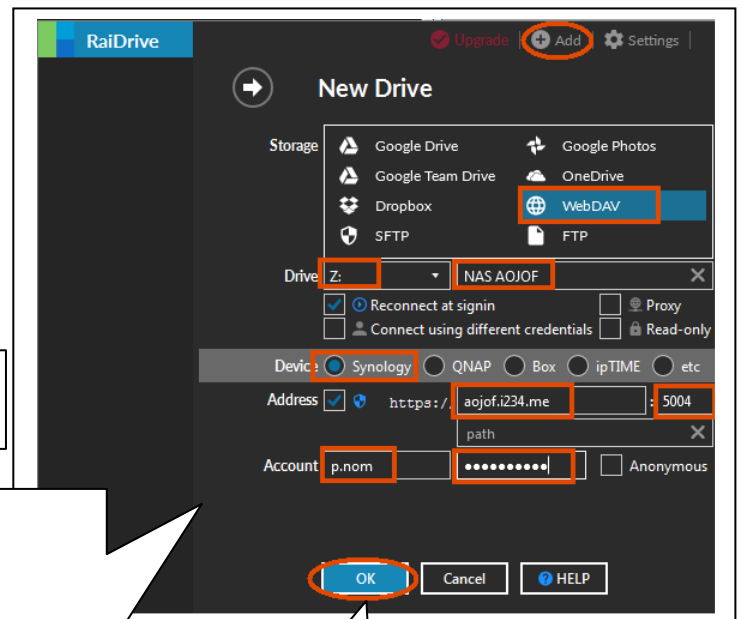
## PARAMETRAGE



1- Lancer RaiDrive  
via le raccourci sur le Bureau



2- Cliquer sur « Add »  
= Ajouter un nouveau Site

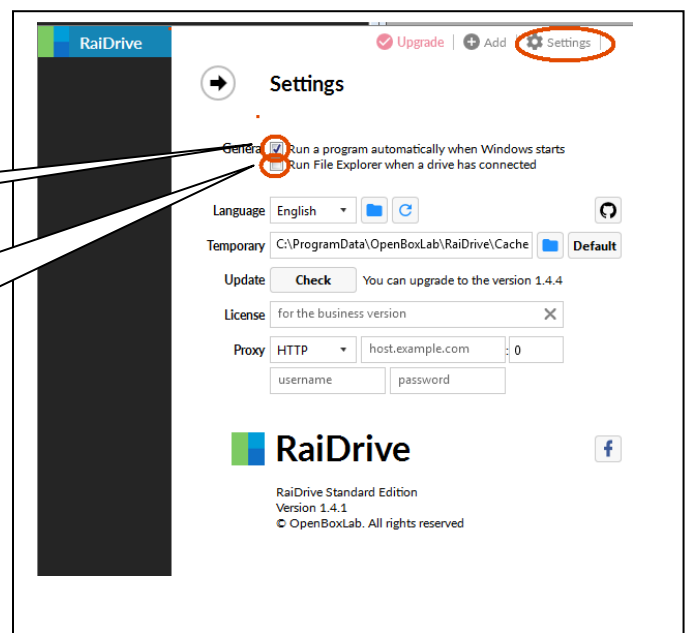


3. Sélectionner **WebDAV**
4. Dans le champ **Drive**
  - a. Sélectionner une lettre
  - b. Puis inscrire le nom du Site Incrire le  
Nom du Site = **NAS AOJOF**
5. Dans **Device** : Sélectionner **Synology**
6. Dans **Adresse** : inscrire **aojof.i234.me:5004**
7. Dans **Account** : inscrire le **p.nom** et le **mot de passe** qui vous sert à aller sur le NAS

8- Quand tout est bien renseigné.  
Cliquer sur **OK**

9- A cocher pour lancer RaiDrive au  
lancement de Windows (conseillé)

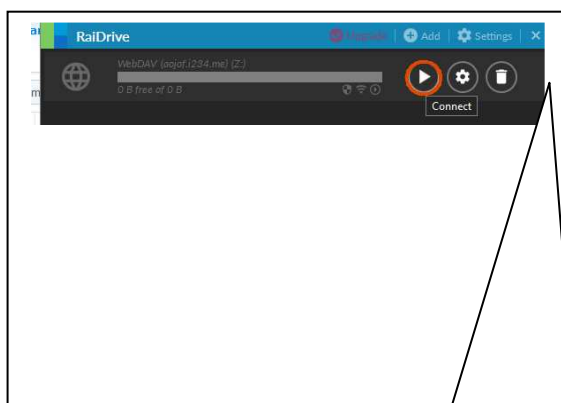
10- A cocher si on veut que l'explorateur de  
fichier se lance après lancement de Raidrive



## CONNEXION

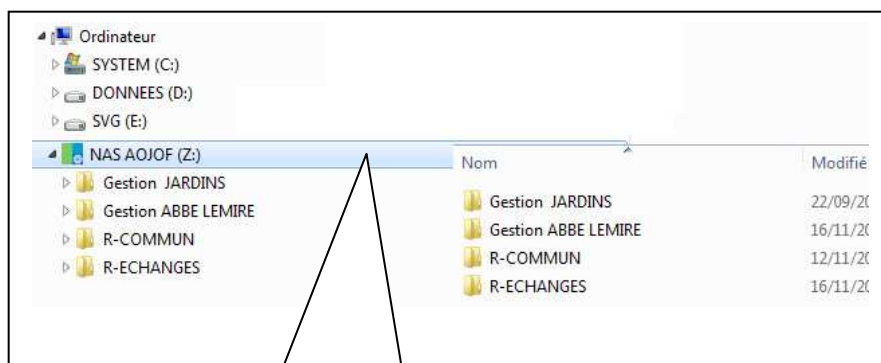
# RaiDRIVE

Uniquement pour Windows 7,8,10  
( pour XP utiliser NetDrive)



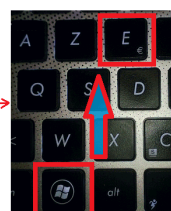
Pour se connecter manuellement

Cliquer sur **Connect**



Dans l'explorateur de fichiers de Windows

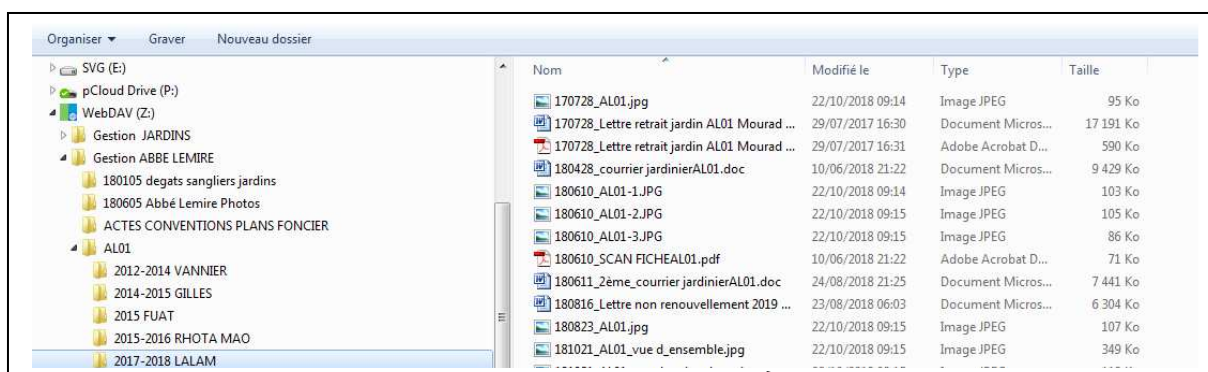
Raccourci clavier →



Vous verrez les dossiers correspondant à votre profil = Responsable ou/et Membre d'une Commission ou/et Membre du CA ou/et Membre du Bureau

Dans l'exemple ci-dessus

Dossiers d'un Responsable Abbé Lemire



Vous pouvez alors explorer, ouvrir, copier, coller, créer, supprimer etc.... des dossiers ou des fichiers comme si vous aviez une clé USB ou un Disque Dur externe. Seule petite différence : la vitesse dépendra du débit de votre connexion à Internet

## AVANTAGES de travailler sur le NAS

- Sauvegardes journalières ; on peut revenir 256 jours en arrière
- Les fichiers sont visibles et peuvent être mis à jour en direct par tous les membres ayant la même fonction ; moins de mails ou de clés usb à s'échanger