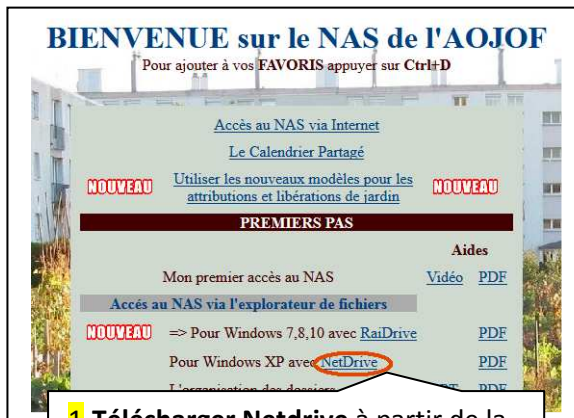


NETDRIVE V1

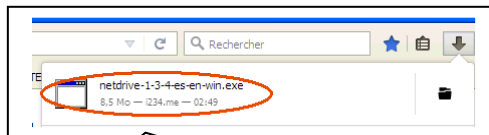
Pour Windows XP ,7,8

Incompatible Windows 10

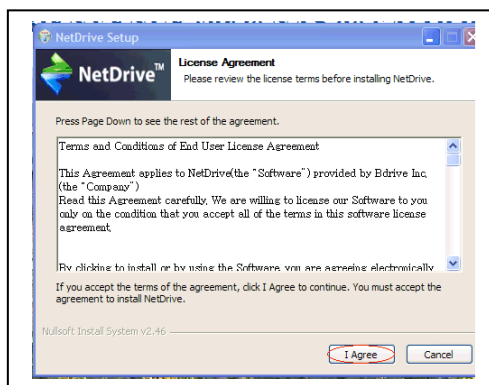
INSTALLATION



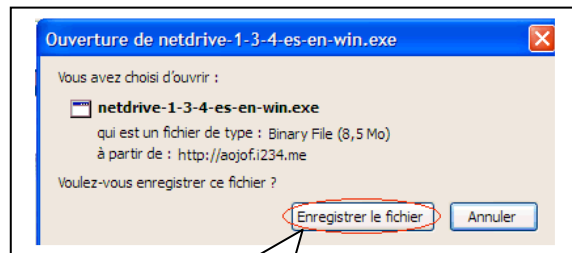
1- Télécharger Netdrive à partir de la page d'accueil
<http://aojof.i234.me>



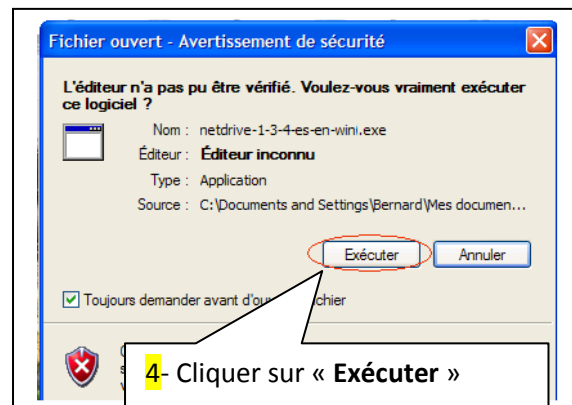
3- Double Cliquer sur le fichier téléchargé



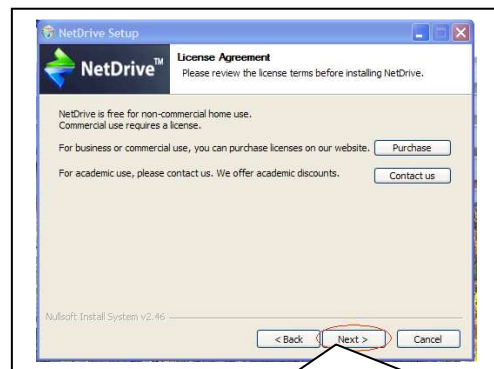
5- Cliquer sur « I Agree » = J'accepte



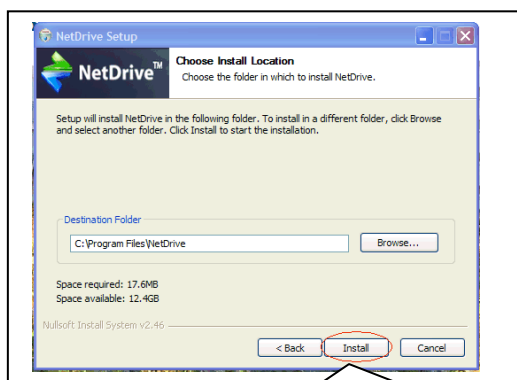
2- Cliquer sur « Enregistrer »



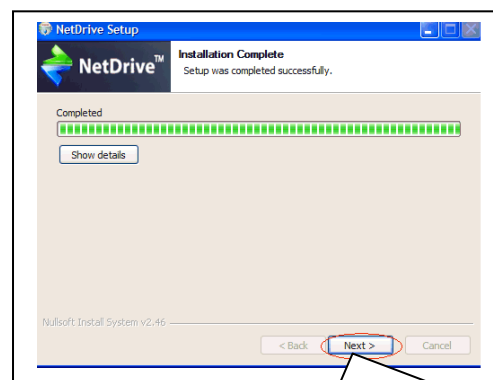
4- Cliquer sur « Exécuter »



6- Cliquer sur « Next » = Suivant



7- Cliquer sur « Instal »



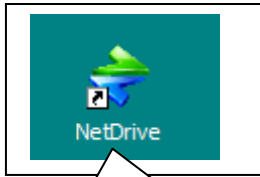
8- Lorsque l'installation est terminée apparaît le message « Completed »
Cliquer sur « Next » = Suivant

NETDRIVE V1

Pour Windows XP ,7,8

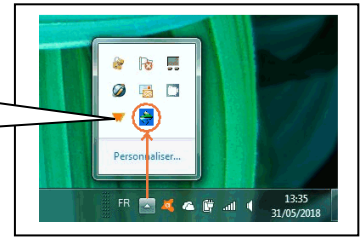
Incompatible Windows 10

PARAMETRAGE



ou

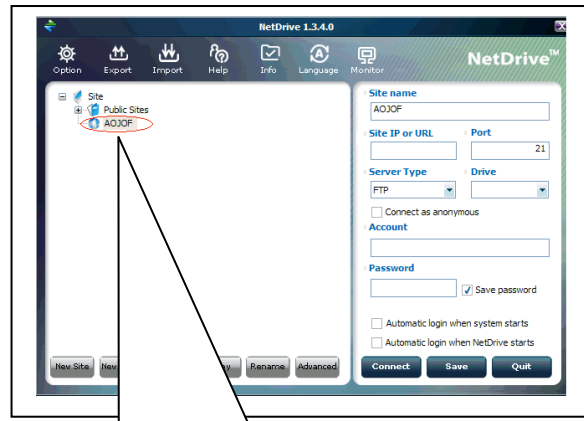
1- Lancer NetDrive
via la Barre Système de Windows



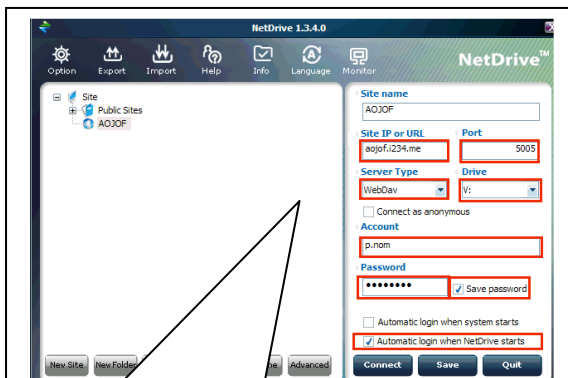
1- Lancer NetDrive
via le raccourci sur le Bureau



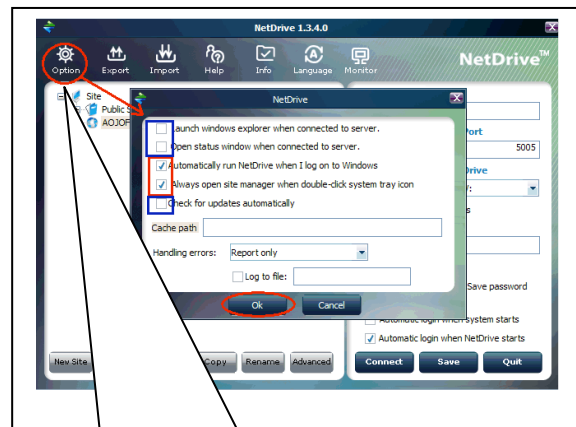
2- Cliquer sur « **New Site** »
= Nouveau Site



3- Inscrire le Nom du Site = **AOJOF**

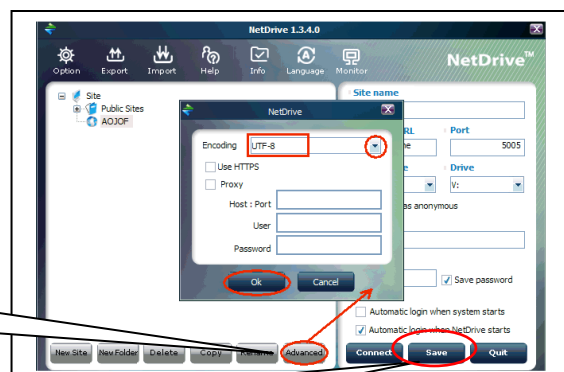


4- Compléter les champs et cocher les cases
comme indiqué.
- Il faut sélectionner **WebDav** avant de saisir
le **Port = 5005**
- Dans **Drive** vous pouvez choisir la lettre qui
vous convient.
- **Account** et **Password** doivent être
complétés avec les mêmes Nom
d'Utilisateur et Mot de Passe qui vous
servent à la connexion au NAS



5- Cliquer sur **Options** et cocher/décocher les
cases comme indiqué.

6- Cliquer sur **Advanced** et avec la flèche
à droite sélectionner **UTF-8**



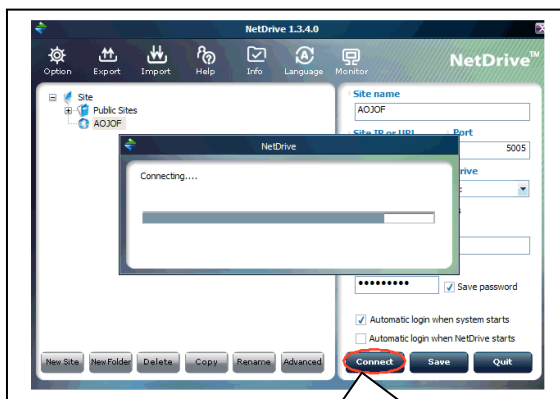
6- puis cliquer sur **Save** (= Sauver la configuration) au final
ou chaque fois que vous ferez une modification

NETDRIVE V1

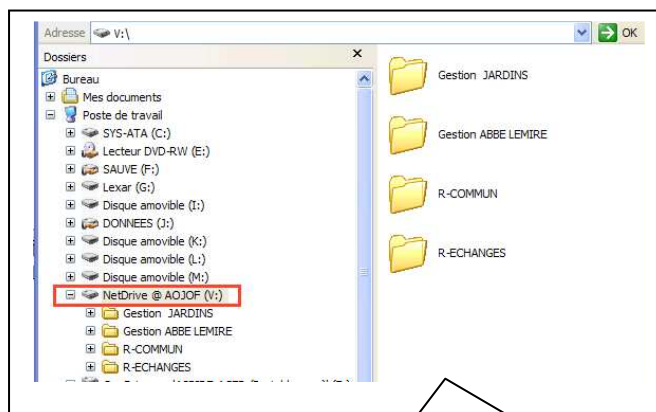
Pour Windows XP ,7,8

Incompatible Windows 10

CONNEXION

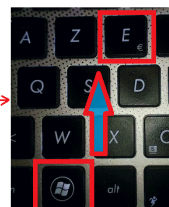


Cliquer sur **Connect**



Dans l'explorateur de fichiers de Windows

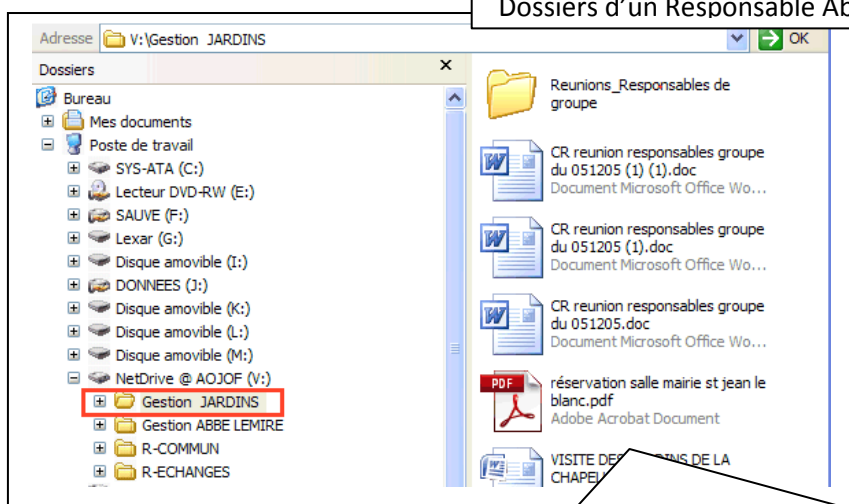
Raccourci clavier →



Vous verrez les dossiers correspondant à votre profil = Responsable ou/et Membre d'une Commission ou/et Membre du CA ou/et Membre du Bureau

Dans l'exemple ci-dessus

Dossiers d'un Responsable Abbé Lemire



Vous pouvez alors explorer, ouvrir, copier, coller, créer, supprimer etc.... des dossiers ou des fichiers comme si vous aviez une clé USB ou un Disque Dur externe. Seule petite différence : la vitesse dépendra du débit de votre connexion à Internet

AVANTAGES de travailler sur le NAS

- Sauvegardes journalières ; on peut revenir 256 jours en arrière
- Les fichiers sont visibles et peuvent être mis à jour en direct par tous les membres ayant la même fonction ; moins de mails ou de clés usb à s'échanger